

Scintigrafia tiroidiană



Dr. Adriana Rimbu
Medic primar Medicină Nucleară
Medic specialist Radiodiagnostic
Doctor în științe medicale
Președintă a Societății Române de Medicină Nucleară
0724.201.203; 0763.337.493

Scintigrafia tiroidiană, tehnică a medicinei nucleare, este una dintre cele mai vechi metode de diagnostic imagistic, fiind intrată în practica clinică încă din anii '60. Această tehnică are la bază proprietatea tiroidei de a extrage din circulație radiofarmaceuticul administrat, fiind captat la nivel tiroidian printr-un mecanism de transport activ, fără a fi inclus în ciclul intratiroidian al iodului (^{99m}Tc -per-technetat) sau captat și organificat în foliculii tiroidieni (^{123}I , ^{131}I).

Prin detectarea la suprafață a radiațiilor emise de radiotrasor, pot fi evaluate atât morfologia (dimensiuni, poziție, forma) cât și funcția glandei tiroide (per ansamblu și a eventualelor structuri nodulare). Astfel, se realizează evaluarea variantelor morfofuncționale ale tiroidei normale: poziția (tiroida situată retrosternală, latero-cervicală sau sublinguală), numărul lobilor tiroidieni (lob accesoriu, agenezie a unui lob tiroidian), forma glandei (ovală, de litera U sau V) și eventualele asimetrii de captare a radiofarmaceuticului (fixare preferențială la nivelul unui lob).

Principalele indicații ale scintigrafiei tiroidiene sunt:

1. Evaluarea funcției țesutului tiroidian:

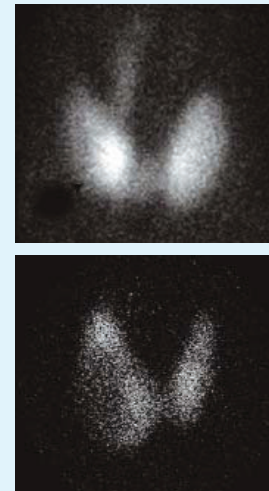
- gușa difuză sau nodulară (boala Basedow-Graves, gușa polinodulară, tiroidite subacute, silențioase sau postpartum etc.);

- evaluarea funcției unui nodul unic (necaptant-“rece”, hipercaptant “cald”, intens hipercaptant “fierbinte”);
- indicarea posibilei autonomii a funcției unui nodul «fierbinte» (nodul toxic Plummer);
- detecția țesutului tiroidian cu localizare ectopică (linguală, substernală etc.), în special în condițiile unei hipotiroidii neonatale;
- evaluarea stării țesutului tiroidian restant după tiroidectomii subtotale, tratament cu radioiod sau iradierea lojei cervicale.

2. Detectarea prezenței și localizărilor metastazelor din cancerul tiroidian

Deoarece există o interferență a unei game destul de largi de medicamente cu captarea radiotrasorilor utilizați în examinarea scintigrafică, este necesar ca, atunci când un pacient își face programare la un laborator de medicină nucleară, să comunice toate medicamentele cu care se află în tratament la acel moment. Medicul specialist în medicina nucleară îi va comunica atât perioada pentru care va trebui să întrerupă medicamentele respective cât și alimentele care, prin interferență cu testul, trebuie evitate (nuci verzi, alge de mare, exces de sare iodată).

Scintigrafia tiroidiană, efectuată uzual cu $\text{Tc}99\text{m}$ -per-technetat, implică administrarea intravenoasă a unei cantități minime de radiotrasor (cu minimă iradiere), iar după circa 20 de minute de la injectare se achiziționează o imagine a glandei tiroide (achiziție care durează circa 5 minute).



Phone/Fax: 021.310.16.59/021.310.17.59 Vozdiferon: 0733 611 469 Orange: 0757 415 770 Cromon: 0763 337 453
Email: office@matefinmedical.ro Web: www.matefinmedical.ro

SCINTIGRAFIE - ECOGRAFIE
Experiența și profesionalismul ne recomandă

Mate-fin
Medical

Adresa: Str. Maier Ion Caravau, Nr. 20, Sector 2, București